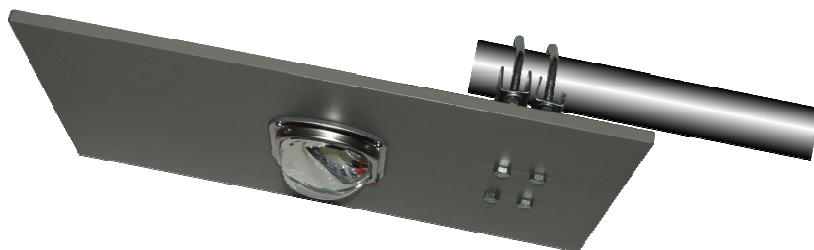


Corp de iluminat stradal cu LED tip RFT-10033 50W Cod: CIL-2113



Descriere

Corpul de iluminat este alcătuit din următoarele componente principale:

- radiator din aluminiu;
- modul electronic (driver) direct AC care conține și matricea de LED-uri – putere 50W;
- lentila cu garnitură și montură metalică care acoperă integral modulul electronic și care asigură direcționarea fluxului luminos în distribuție stradală;
- cablu de alimentare cu 3 fire (fază, nul și nul de protecție legat la radiatorul metalic al corpului);
- presetupă metalică IP68 pentru trecerea cablului prin radiator și conectarea la modulul electronic.

Domenii de utilizare

Corpul este destinat iluminatului general în exterior precum străzi, alei, parcuri, zone comerciale și rezidențiale etc.

Avantaje

- Cel mai subțire driver - 3mm grosime, driverul clasic are un volum de minim 200 ori mai mare;
- Durata de viață a driverului este mai mare de 100.000 ore; durata de viață a driverelor clasice este 3.000-5.000 ore din cauza condensatoarelor electrolitice;
- Eficiența driverului este de 93%; astfel, un aparat de 50W putere LED absoarbe din rețea doar 54W;
- Indicele de pălpare este 24%, similar cu indicele de pălpare al lămpilor cu sodiu;
- Intensitatea luminoasă este stabilizată față de variațiile tensiunii rețelei;
- Poate fi dimabil, gama tensiunilor de alimentare 85-264V.

Caracteristici tehnice principale

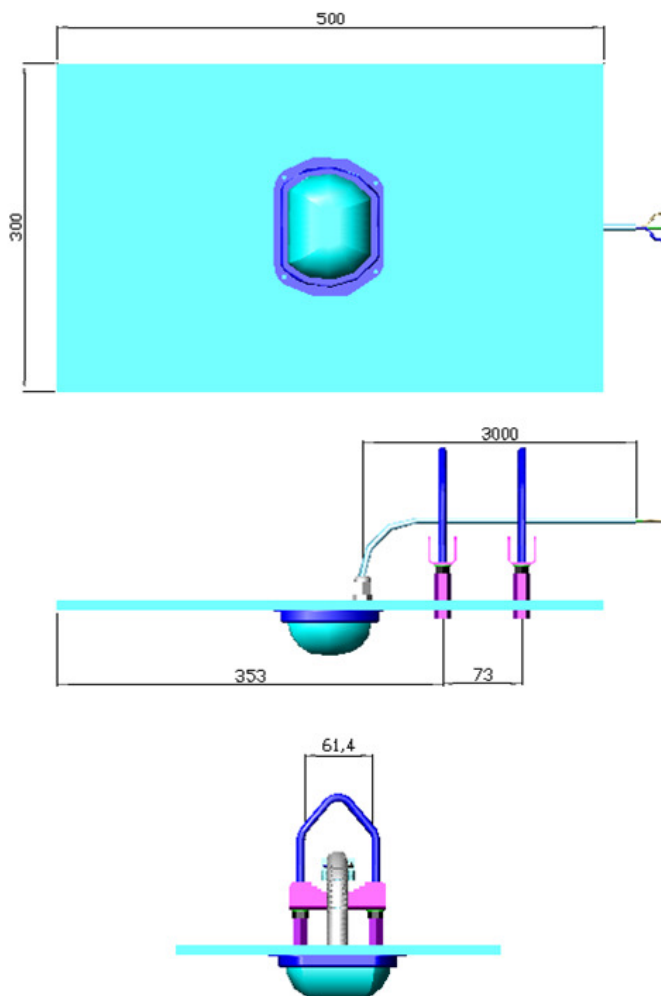
- Durata de viață: > 50.000 ore
- Temperatura de culoare (K): 5700K
- Indice de redare a culorii (%): >70 pentru 5700K
- Eficacitatea luminoasă (lm/W): min 120 lm/W

Caracteristici electrice

- Tensiune nominală: 230V
- Tensiune alimentare: 85-264V
- Frecvența de alimentare: 50Hz
- Putere nominală: 50W
- Factor de putere: 0,98
- Distorsiuni armonice totale (THD): max. 15%
- Clasa de protecție împotriva electrocutării: I

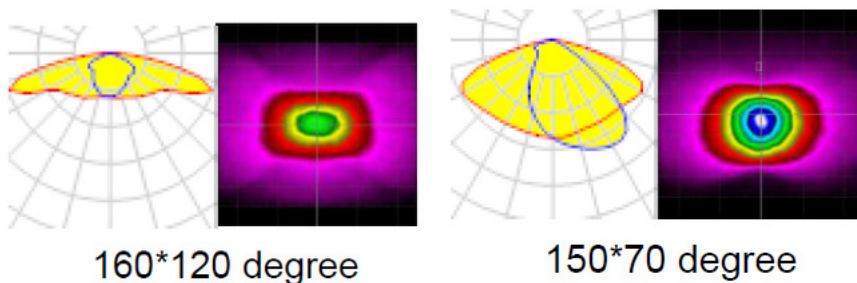
Caracteristici mecanice

- Grad de protecție: IP66
- Rezistența la impact: IK08
- Greutate netă: ($\pm 0,2$ Kg): 5,00 Kg



Distribuție luminoasă

Caracteristica de directivitate este adaptată iluminatului stradal tip "bat wing".



La cerere putem furniza aparate cu caracteristica "wall washing" sau "high bay".

ROMLUX LIGHTING COMPANY S.A. își rezervă dreptul de a aduce modificări caracteristicilor produselor sale. Recomandăm utilizatorilor să consulte cea mai recentă versiune a fișei tehnice a produsului.

Instalare și întreținere

Fixarea mecanică se face prin intermediul a 2 bride, cu ajutorul piulițelor de strângere (2 bucăți pe fiecare bridă).

Corpul de iluminat cu LED tip RFT-10033 nu necesită operații speciale de întreținere. Se recomandă doar curățirea lentilei o dată la minim 6 luni sau la maximum 60 luni, operație care se face în funcție de condițiile meteo-atmosferice în care este amplasat corpul de iluminat. Curățirea lentilei de praf și diverse pete, se face cu o lavetă moale din bumbac, înmuiată în puțin alcool tehnic, pentru a evita zgârierea lentilei.

Driverul este integrat în sursa de lumină și prins pe radiator în 3 șuruburi, întreg modulul led+driver putându-se înlocui cu o șurubelniță.

Conformitate standarde

Respectă standardul armonic IEC1000-3-2 / EN61000-3-2 și corespunde prescripțiilor tehnice de securitate din SR EN 60598-1:2009+A11:2009 și din SR EN 60598-2-3:2004+A11:2009.